



# Workshop Horizontaal Toezicht

Horizontaal Toezicht voor de zorgverzekeringswet,  
en de rest van onze financieringssystemen dan?

Congres GGZ – In Control met Horizontaal Toezicht

1 oktober 2019



# Kennismaking



**Henk Jansen**  
Senior Strategisch Adviseur  
Gemeente Leeuwarden



**Alexander Smit**  
Manager Bedrijfsvoering  
KwadrantGroep Huishoudelijke Hulp



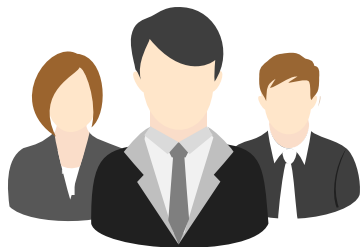
**Sikko Bruinsma**  
Partner  
KPMG Accountants N.V.  
Adviesgroep Nationale Praktijk

# Agenda

- 1 Hoe kijken we conceptueel naar Horizontaal Toezicht in de GGZ?
- 2 Wanneer wordt de Business Case interessant?
- 3 Welke uitdagingen zijn hierbij te identificeren?
- 4 Wat leert de praktijk ons?
- 5 Welk advies geven we mee?

# Maar eerst..

## Stellingen



Eén vorm van Horizontaal Toezicht in de GGZ voor de verschillende financieringsstromen (Zvw, Wmo etc.) is niet haalbaar

Mijn financier (zorgverzekeraar, gemeente etc.) zit niet te wachten op Horizontaal Toezicht

Eerst de interne organisatie (zeker IT) op orde, dan pas beginnen met Horizontaal Toezicht

Ook de financiers moeten de beheersing van hun processen kunnen aantonen

# Conceptueel

## Hoe kijken we conceptueel naar Horizontaal Toezicht in de GGZ?

### Framework

- Producten → rechtmatigheidsrisico's
- Per financieringsstroom een afzonderlijk framework

### Aanbieder

- Proces inrichting → grotendeels financieringsstroom onafhankelijk
- Beheersmaatregelen ook grotendeels financieringsstroom onafhankelijk

### Gemeenten

- Ook gemeente in control op processen

### Assurance

- Eén verantwoording voor alle financieringsstromen



# Conceptueel – Vertaling naar de praktijk

Proces	Doelstelling	Risico	WMO	JEUGD	WLZ	ZVW	Beheersmaatregel
Cliëntregistratie en zorgtoewijzing / verwijzing	Zorgtoewijzing is juist, volledig en tijdig geregistreerd	Er wordt zorg geleverd en geregistreerd zonder geldige <b>indicatie</b> waardoor er mogelijk onrechtmatig wordt gedeclareerd	Hoog	Midden	Laag	N.V.T.	WMO: .... Jeugd: .... WLZ: N.V.T
	Verwijzing is juist, volledig en tijdig geregistreerd	Er wordt zorg geleverd en geregistreerd zonder geldige <b>verwijzing</b> waardoor er mogelijk onrechtmatig wordt gedeclareerd	N.V.T.	N.V.T.	N.V.T.	Hoog	ZVW: ....



- ✓ Procesinrichting en –beheersing grotendeels financieringsstroom onafhankelijk
- ✓ Eén verantwoording voor alle financieringsstromen

# Business Case

## Waarom is Horizontaal Toezicht interessant?

- Echt **samenwerken** met financiers om de kwaliteit van het zorgregistratieproces te verbeteren
- Procesgericht** in plaats van gegevensgericht
- Alleen verantwoord op die risico's die **interessant** zijn
- Vooraf akkoord** op de wijze waarop de risico's worden beheerst, geen discussie achteraf
- Veelal **dezelfde beheersmaatregelen** voor verschillende financieringsstromen, besparing in verantwoordingslasten
- Eén verklaring** voor alle financieringsstromen
- Verklaring eerder beschikbaar, **versnelling jaarrekeningproces**
- Je bent zelf meer **in control** op die risico's die er toe doen



**Ambities en uitdagingen**

**Anders verantwoord in het sociaal domein**

# De praktijk - Pilot Horizontaal Toezicht Wmo



**Doel Horizontaal Toezicht Friesland Wmo:** inzetten op vertrouwen tussen financiers en de aanbieders Wmo, door samenwerking op basis van 'eigen verantwoordelijkheid' en 'volledige transparantie'.

**In de praktijk:** het wederzijds afstemmen van de risico-inschatting en het delen van de wijze van beheersing en de uitkomsten van de interne controle werkzaamheden op de geleverde Wmo. Zo helpen zorgaanbieders Wmo en financiers elkaar om zowel het aantal declaratiefouten als de hoeveelheid administratieve lasten te verminderen.



# De praktijk - Pilot HT: Verschillende perspectieven

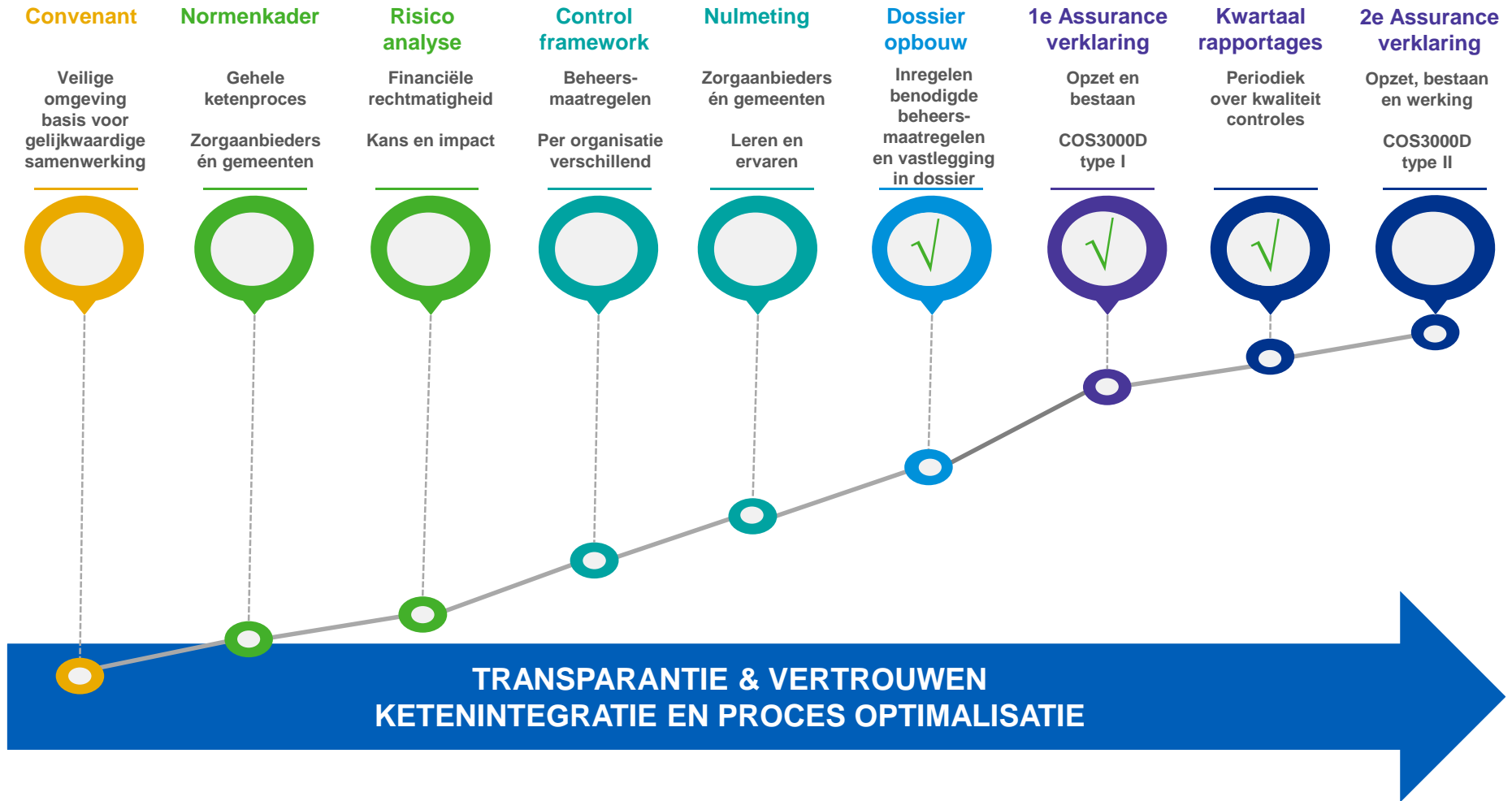
## Probleemstelling HT vanuit perspectief gemeenten

- Wens om (tijdig) zekerheid te krijgen die nodig is voor jaarrekeningcontrole
  - Verder versnellen van proces controleverklaring aanbieders
- Te weinig zicht op de wijze waarop de aanbieder zijn beheersing heeft ingeregeld
  - Minder verrassingen over rechtmatigheid van de gedeclareerde zorg
- Wens verbeteren van en steunen op interne beheersingsmaatregelen in zorgproces bij aanbieders én gemeenten
- Waarborg op levering van zorg is sleutel in het proces: goedkeurende verklaring van aanbieders

## Probleemstelling HT vanuit perspectief aanbieder

- Hoge controledruk voor aanbieders
  - Wens om achteraf controles en lasten te laten afnemen
  - Wens tijdig inzage in controlepunten voor het komende jaar i.p.v. in het lopende jaar
- Diversiteit controlevereisten financiers
  - Wens één verantwoording, één controle.  
Aanbieders zijn gebaat bij een uniforme aanpak voor alle gemeenten
- Wens verbeteren van en steunen op interne beheersingsmaatregelen in zorgproces bij aanbieders én gemeenten
- Gelijkwaardig gesprek voeren met financiers

# De praktijk - Pilot HT: Het proces op hoofdlijnen



# De praktijk

## Wat leert de praktijk ons?

01

Belangrijk dat volwassenheid van de organisatie op voldoende niveau is aan de voorkant

02

Problemen zijn ketenproblemen, niet alleen het vraagstuk van de aanbieder

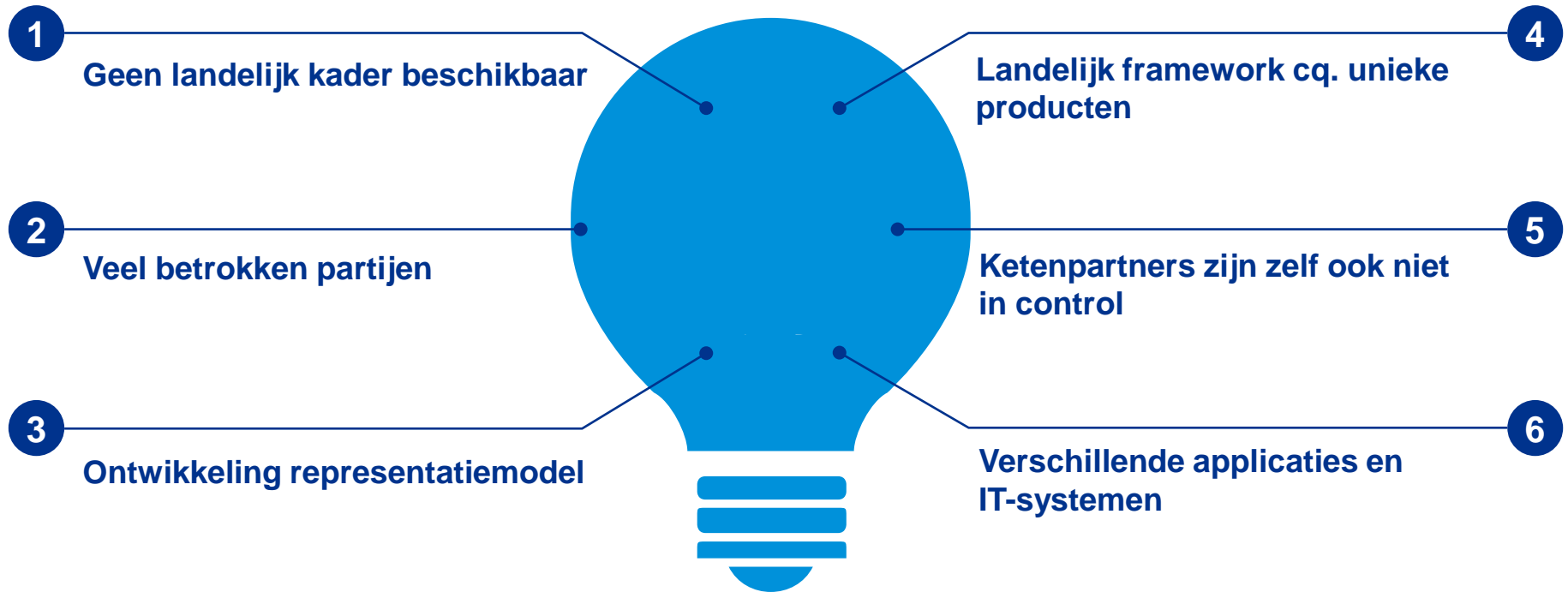
03

Laten landen van de assurance verklaring bij de huisaccountant (i.p.v. productieverklaring)

## Ter illustratie

—Voorbeeld afrekening 2018

# Uitdagingen



# Ons advies

## Top 3 take-aways

### Stem regelmatig af tussen partijen

Regelmatige afstemming tussen betrokken partijen is key om vertrouwen op te bouwen en begrip te krijgen voor elkaars perspectieven en problemen.

### Take-aways

### Betrek accountants vroegtijdig in het proces

Maak accountants van alle betrokken partijen deelgenoot van het proces, en wacht niet tot het moment van de assurance verklaring.

### Zorg voor commitment op bestuurlijk niveau

Commitment op bestuurlijk niveau is van belang voor succes (bijv. d.m.v. een convenant). Horizontaal Toezicht is een investering door meerdere partijen.

# Vragen?





Bedankt!



**KPMG on social media**



**KPMG app**

© 2019 KPMG Accountants N.V., ingeschreven bij het handelsregister in Nederland onder nummer 33263683, is lid van het KPMG-netwerk van zelfstandige ondernemingen die verbonden zijn aan KPMG International Cooperative ('KPMG International'), een Zwitserse entiteit. Alle rechten voorbehouden.

De naam KPMG en het logo zijn geregistreerde merken van KPMG International.