

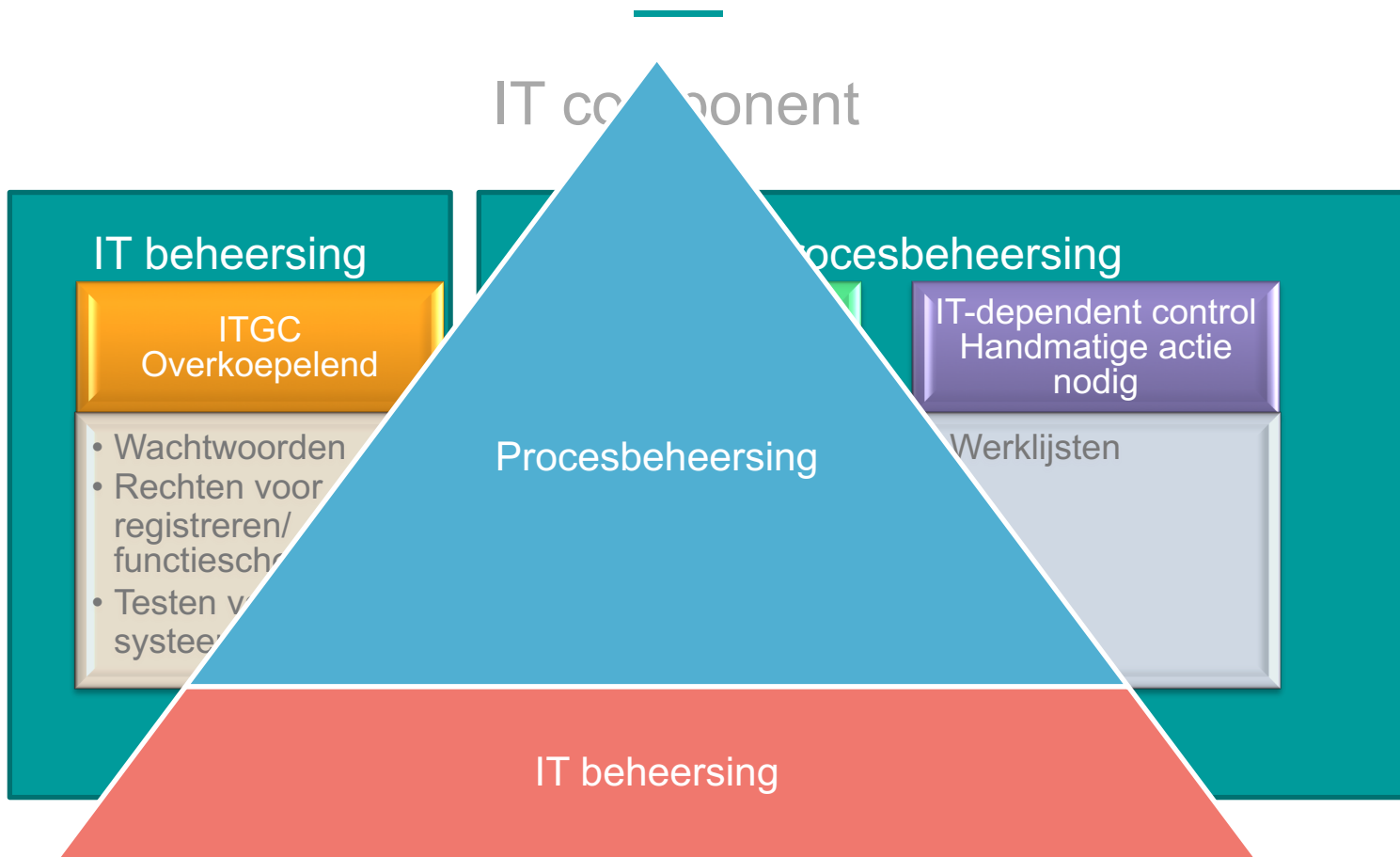
# IT General Controls

---

Patricia van Tol  
Hoof Internal Audit

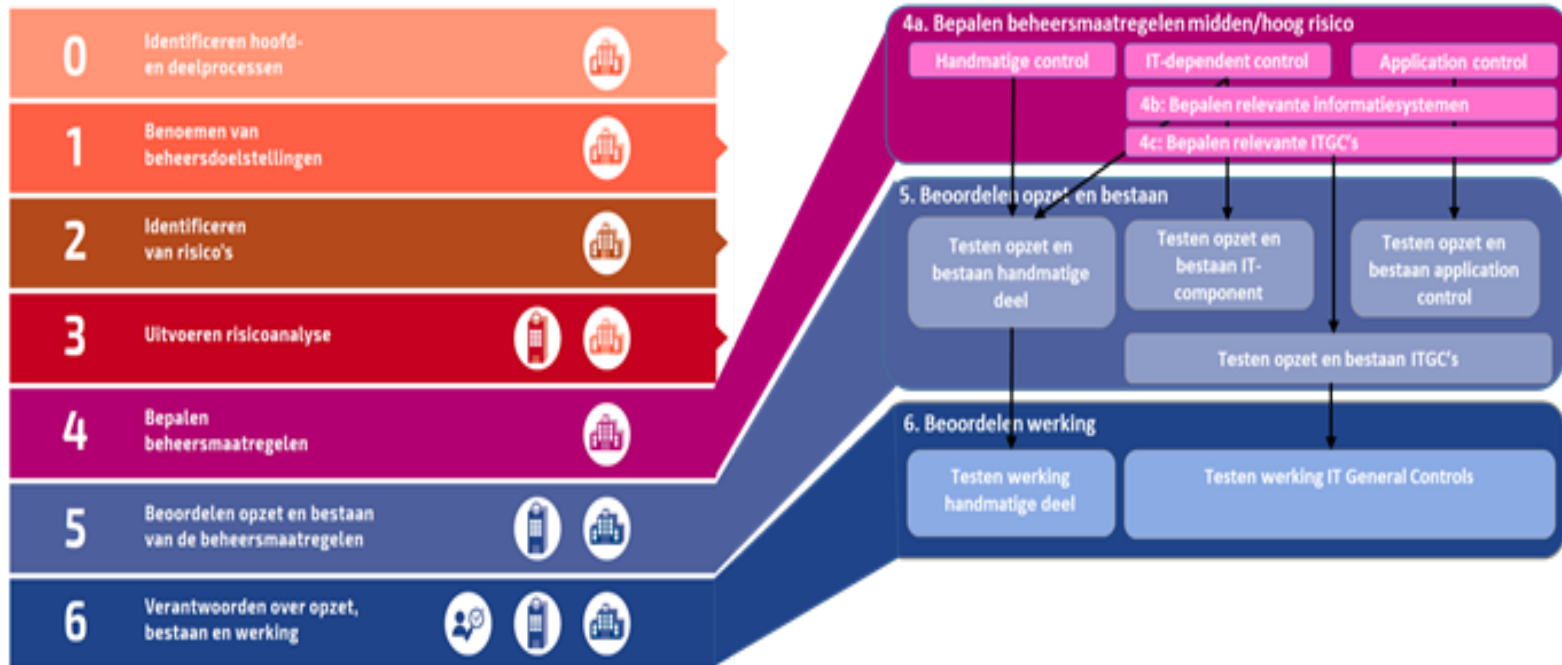
Spaarne  Gasthuis

# ITGC versus overige beheersmaatregelen



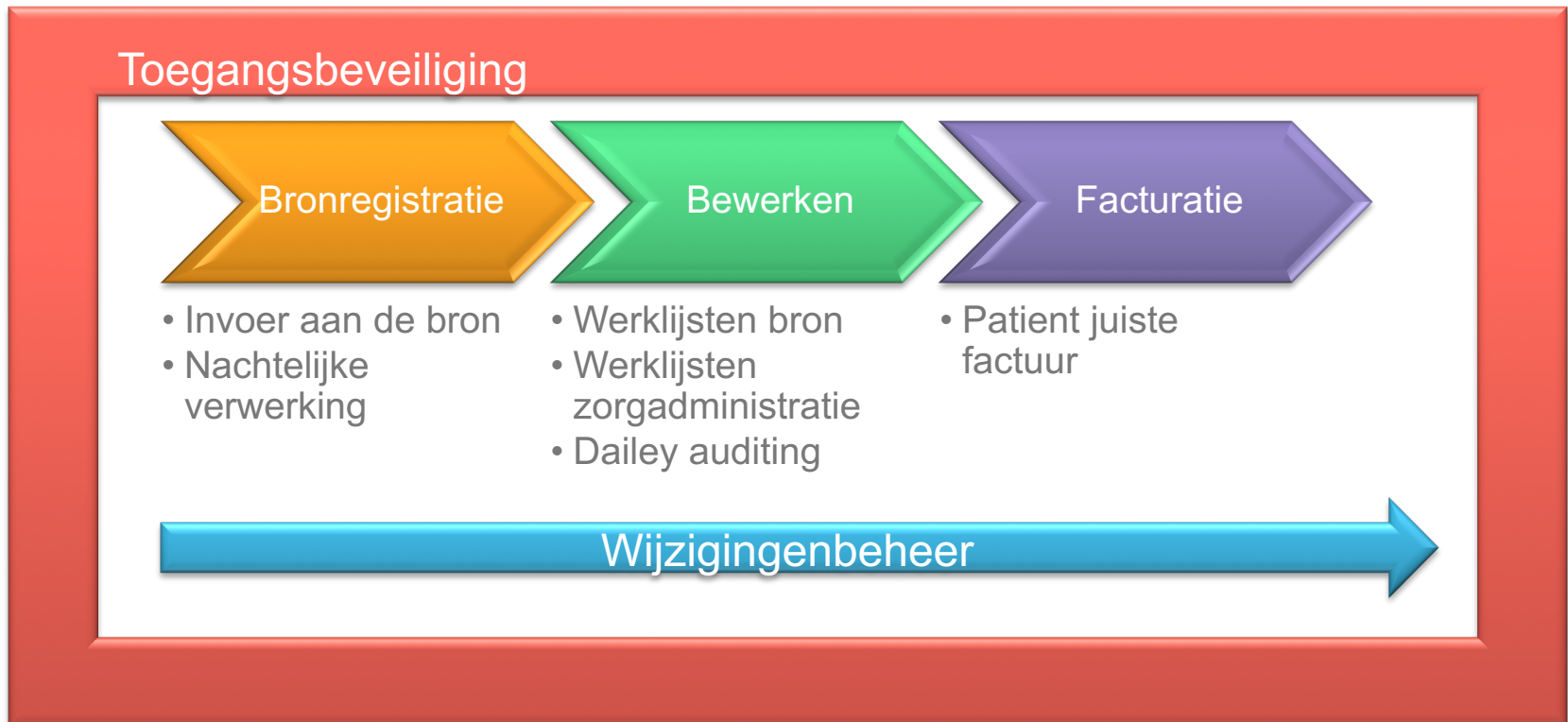
# IT component vs CFW

## ControlFrameWork



# ITGC en Registratie- en facturatieproces

---



# Scopebepaling

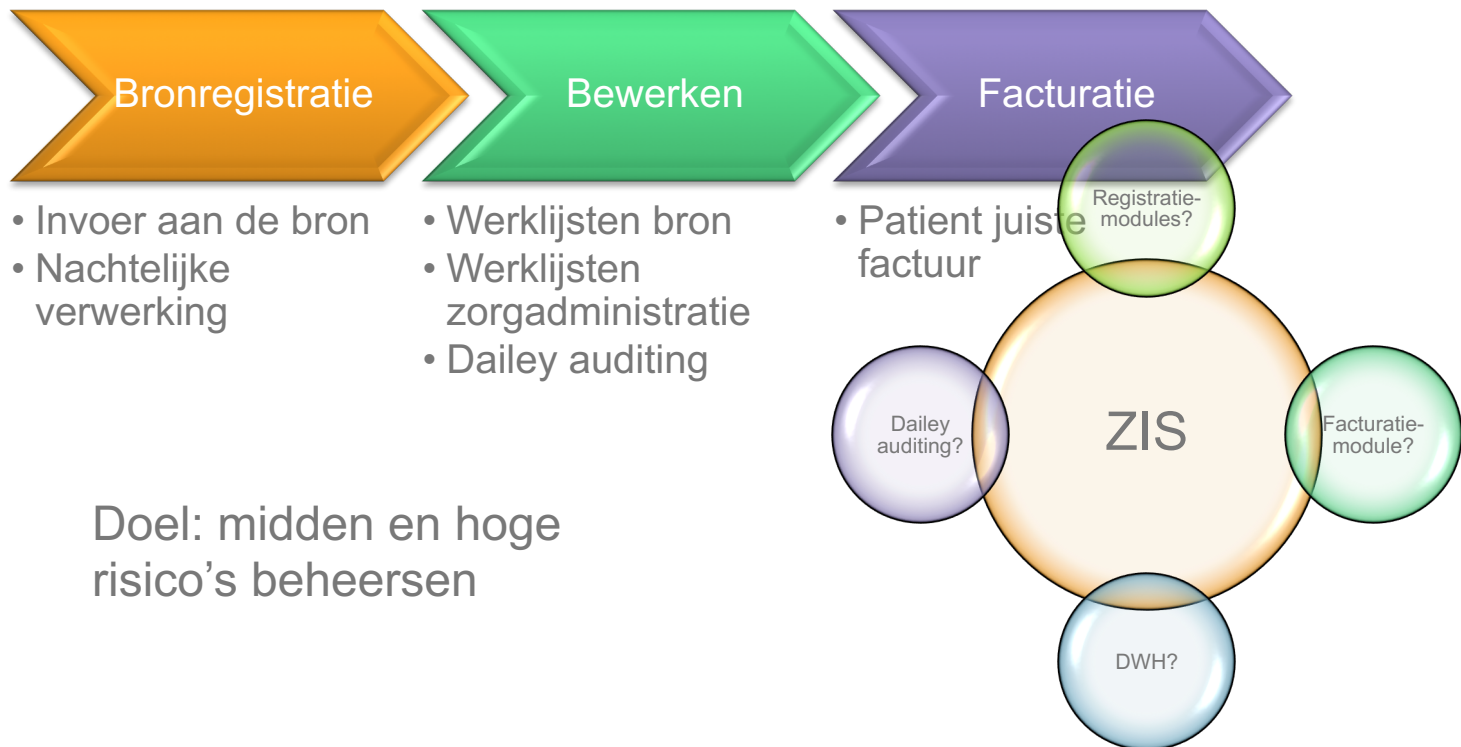


## ITGC processen

- In principe zijn alleen de volgende ITGC processen in scope:
- Toegangsbeveiliging: voorkomen van ongeautoriseerde mutaties van gegevens in IT-systemen (die leiden tot een foutieve factuur)
- Wijzigingenbeheer: voorkomen van ongeautoriseerde/ongewenste wijzigingen in IT-systemen (die leiden tot een foutieve factuur)

# Scopebepaling

## IT systemen



Doel: midden en hoge risico's beheersen

Spaarne  Gasthuis