

Horizontaal Toezicht in Amsterdam UMC locatie VUmc





Procesgerichte aanpak

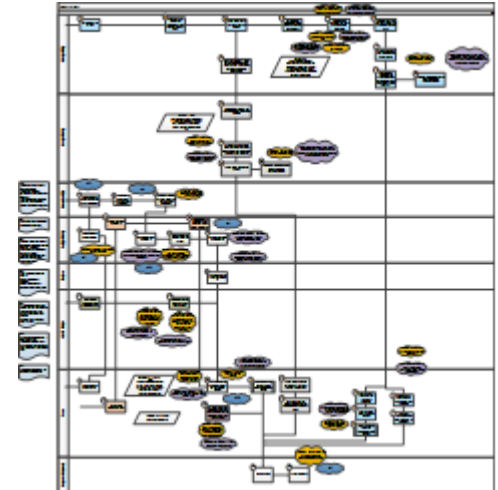
- Inventarisatie processen (compliant registeren en declareren)
- [Beschrijven de processen](#) (proceseigenaar)
- Oorzaken
- Gevolgen
- Risico's



Adobe Acrobat
Document



Microsoft
Visio-tekening





Vervolgstappen

CFW Risico analyse

Processen		Risico-analyse							
Hoofdproces	Beheersdoelstelling	Risico ID	Risico	impact kwantitatief	impact kwalitatief	kans kwantitatief	kans kwalitatief	Risico inschatting	Grade
Verwijsregistratie	De juiste en volledige gegevens (inclusief verwijstype en een geldige AGB-code) van de verwijzer registreren zodat de juiste declaratie kan worden verstuurd aan de zorgverzekeraar, inclusief controle op de aanwezigheid van de verwijsbrief.	VERWJS1	De verwijsbrief ontbreekt (uitzondering acute zorg) of de gegevens van de verwijzer (inclusief verwijstype en een geldige AGB-code) worden onjuist, onvolledig of niet geregistreerd, waardoor het zorgproduct niet kan worden gedeclareerd of de declaratie is gebaseerd op onjuiste registratie.	4	3	3	3	13	Middel
Verwijsregistratie	Een geldige verwijzing accepteren en vastleggen conform contractvoorwaarden en wet- en regelgeving zodat het initiele zorgproduct mag worden gedeclareerd.	VERWJS2	Er is sprake van een niet geldige verwijzing/verwijzer conform de contractvoorwaarden of wet- en regelgeving.	4	3	1	2	10	Middel

+tab risico-analyse uitwerking



Vervolgstappen

CFW oorzaak en gevolg

Processen					
Oorzaak ID	Risico ID	Subproces	Oorzaak	Gevolg	gedekt door Control ID
VERWIJSO0005	VERWIJS1		Centrale balie zet verkeerde (sub)specialisme op afspraakorder, de Poli verwijdt deze en plant zelf order in, hierdoor komt de verkeerde verwijzer op de dbc terecht (veelal interne arts). Werkafpraak 'terugsturen foutieve order naar centrale balie'	Verwijsgegevens worden onjuist geregistreerd	VERWIJSC0001;VERWIJSC0002;VERWIJSC0003;VERWIJSC0004;VERWIJSC0005;VERWIJSC0005;VERWIJSC0006;VERWIJSC0007;VERWIJSC0008;VERWIJSC0009;VERWIJSC0010
VERWIJSO0006	VERWIJS1		De verwijsgegevens ontbreken omdat het Epic bij openen van een dbc vanuit een ongepland contact geen verwijsgegevens invoert	Verwijsgegevens worden onvolledig geregistreerd	VERWIJSC0009;



Vervolgstappen

CFW beheersmaatregelen

Beheersmaatregelen										
Control ID	Risico ID	Beheersmaatregel	Soort	Beheersmaatregel omschrijving	SW (hulpmiddel)	Code	Type Controle	Key Control	Opzet (zie tab 5)	Bestaan (zie tab 5)
VERWIJSC0005	VERWIJS1	Verwijsinformatiefout bij verwijstype 06 [harde blick]	ANG	<p>Deze ANG controle signaleert gesloten dbc's, die niet voldoen aan de declaratiestandaarden voor het juist en volledig declareren van een dbc met verwijstype 06. De dbc wordt geblokkeerd met een harde fout en kan pas weer door naar facturatie als de fout hersteld wordt.</p> <p>De dbc's die afgevangen worden door deze controleregulering worden doorgestuurd naar Epic werkljsten. Deze werkljsten worden beheerd door de medewerkers medische administratie (MMA) van de polikliniek en de kliniek. De zorgadministratie functioneert als een vangnet en ondersteunt de MMA als de voortgang van het wegwerken van de foutregels stagneert. De Epic werkljsten worden dagelijks beheerd.</p> <p>Er zijn 46 Epic werkljsten (IDnr 3707 t/m 3749, 3697, 3698, 3855) die door de MMA's beheerd worden. Elk specialisme heeft één of meerdere werkljsten. Dit is afhankelijk van de grootte van de poli- en klinische afdeling van het specialisme.</p> <p>De fouten zijn eenvoudig op te lossen door de verwijsgegevens aan te passen. De zorgadministratie of een MMA screent in het dossier en/of de verwijsbrief naar de juiste verwijzer en het juiste verwijzend zorgtraject.</p>	<p>Wie: Medewerker Medische administratie (2e lijn) en ondersteunend dbc medewerker (2e lijn)</p> <p>Wat: Herstelt verwijfsfout op de dbc door in het dossier de verwijzer te vinden. Dit kan dmv een ingescande verwijsbrief of overige documentatie waarin de verwijzer genoemd wordt.</p> <p>Wanneer: Er wordt dagelijks gewerkt met het herstellen van verwijfsfouten</p> <p>Waarmee: Verwijsfouten worden hersteld vanuit Epic werkljsten. Deze fouten stromen automatisch in op verschillende dbc werkljsten.</p> <p>Voor elke polikliniek en kliniek zijn aparte werkljsten beschikbaar.</p> <p>Waar: Polikliniek, kliniek en zorgadministratie</p>	1084149968	IT-dependant			



Vervolg stappen

Opzet en bestaan en overige

- Bestaan hoe tonen wij het aan?
- Beheersmaatregelen nog in ontwikkeling





Lessons learned!

- Neem je verzekeraar mee in het proces
- Stem iedere stap in het CFW met elkaar af voordat je verder gaat.

"The only
mistake in life
is the lesson
not learned"



Albert Einstein